

Les ateliers du TFE : articuler apprentissage par les pairs et accompagnement personnalisé

Soirée How to
Groupe de travail ILIB (CBS-ARES)
1^{er} mars 2016

Lucie Deweer HELHa LLN (Institut Cardijn)

Contexte

Processus d'accompagnement à
l'élaboration du TFE (en cours d'évaluation)

Rencontres
individuelles



Séances
collectives



Informations
générales



Outils
infolit



Fiches
pédagogiques



Aides
Individuelles



Accompagnateurs TFE



Coordination TFE



Centre de documentation

Constats



Etudiants en difficulté dans la mise en pratique des CI, perdus face à l'ampleur de la tâche...

... en demande de conseils personnalisés



Accompagnateurs en questionnement par rapport aux sources utilisées par les étudiants, à leurs stratégies de recherche, etc.



Aides
individuelles



Sur RDV pour les bibliographies – citations (+/- 1/3 des étudiants)
« Improvisées » pour les autres CI

Du temps passé, qui pourrait être mieux utilisé et mieux préparé





Comment choisir
mes mots-clés ?

Mes sources sont-elles
pertinentes ?

Où trouver
les bons outils ?

Quelle stratégie
adopter ?

Comment gérer
ma documentation ?

Perdu-e dans la recherche documentaire pour ton TFE ?

**Inscris-toi à l'une des séances d'aide collective organisées
au centre de documentation
les 18 et 19 janvier 2016 (journées Travail autonome TFE).**

Renseignements et inscriptions : Lucie Deweer (lucie.deweer@helha.be)

« Deal » lors de l'inscription



Préparation



Préparation
personnalisée



Participation active
& entraide

Apports
personnalisés

Avant l'atelier

Pendant l'atelier

Avant l'atelier

(cf. Mail envoyé aux participants)

Autoformation -
Expérimentation



Groupe de travail Claroline :
questions de recherche TFE +
(ébauches de) développement et
bibliographie

Wiki Claroline : questionnements,
demandes d'approfondissement,
etc.

Pendant l'atelier

Demandes des
participants

Réponses
collectives

En s'appuyant sur les expériences et
savoirs de chacun

Wiki complété (trace écrite)





Des conditions favorables

Petits groupes: 6-8 participants

PC portable ou tablette pour chacun

Dans le centre de documentation

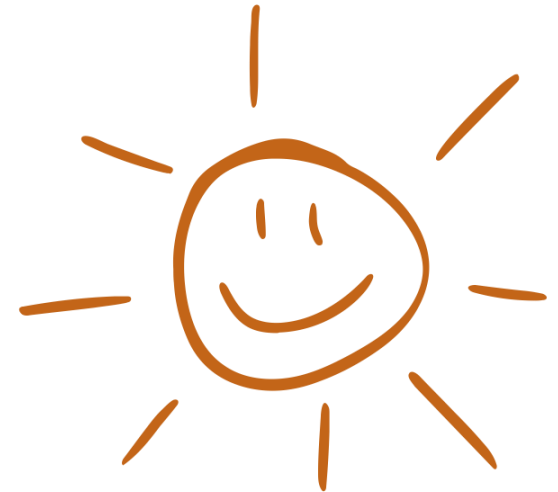
Tables en « rond »

Proximité: possibilité de montrer son écran aux autres

... + des bonbons

Démarrage de l'atelier...

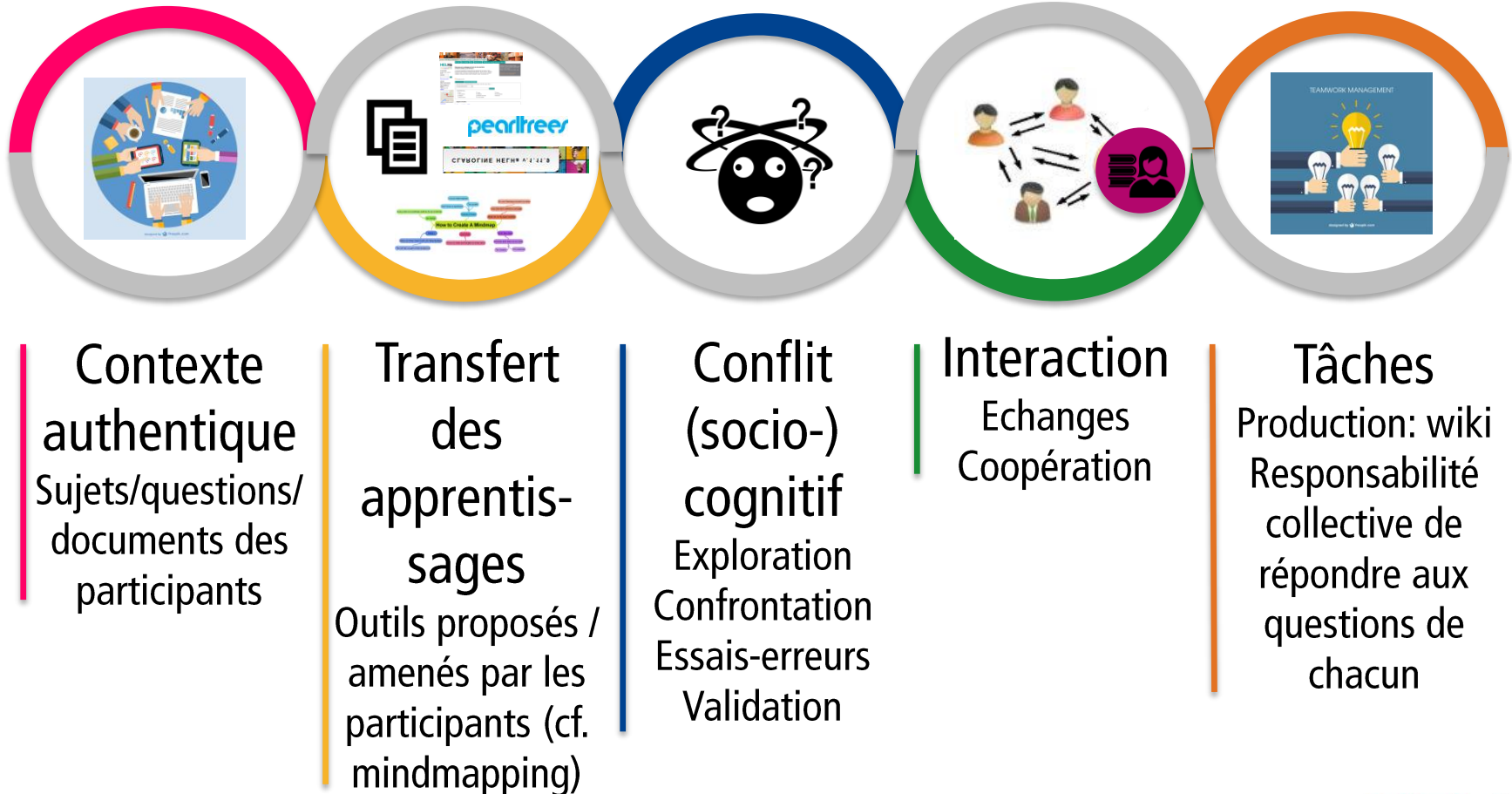
... instaurer un climat propice



Tour de table :
rappel des questions TFE de chacun
+ situation dans ses démarches de recherche

Apprentissage collaboratif // motivation des participants

(cf. Lebrun, 2010 ; Morissette, 2002)



Rôle du formateur



Facilitateur des échanges

Médiateur

Motivateur

Apport de connaissances
en sus au besoin



Bilan des participants



« nous remet dans le bain du TFE après les examens »

« bon timing : arrive juste au moment où on en a besoin »

« nous remet dans la réalité de l'école après le séjour Erasmus »

« j'ai apprécié ce moment d'échanges avec les autres étudiants »

« motivant de travailler ensemble, de se sentir soutenu par les autres »



« décourageant de voir les autres plus avancés que soi »

« j'espérais sortir de cet atelier avec plus de documents »

« j'étais absente : autre atelier organisé? »



Bilan de la formatrice

4 ateliers (3x6 + 1x8) = 26 étudiants / 119



Bon climat de travail constructif dans chaque groupe



Niveaux de préparation différents parmi les participants

Wiki de Caroline pas très ergonomique

Nécessité d'inscrire les ateliers dans le dispositif d'accompagnement

Autres Ateliers

Mise en page

// Demande des étudiants

Formation construite 1h (temps de midi en mars)

>< Habituellement : aide ponctuelle « de dernière minute » (mai)



Citations – Bibliographie

Habituellement : aide individuelle sur RDV les 3-4 dernières semaines précédant la remise du TFE (mai)

→ Option 2016 (expériences pilotes
// évaluation dispositif
accompagnement TFE)



Ateliers collectifs + apprentissage collaboratif

Evaluation des ateliers

Horizon 17-18

// Evaluation du dispositif
d'accompagnement à l'élaboration du TFE



Coordination
TFE



Accompagnateurs
TFE



Etudiants



Centre de
documentation



Comité
pédagogique

Apport de ces ateliers ? Organiser d'autres ateliers en lien avec les CI ?
Par le centre de documentation ? D'autres acteurs ?...